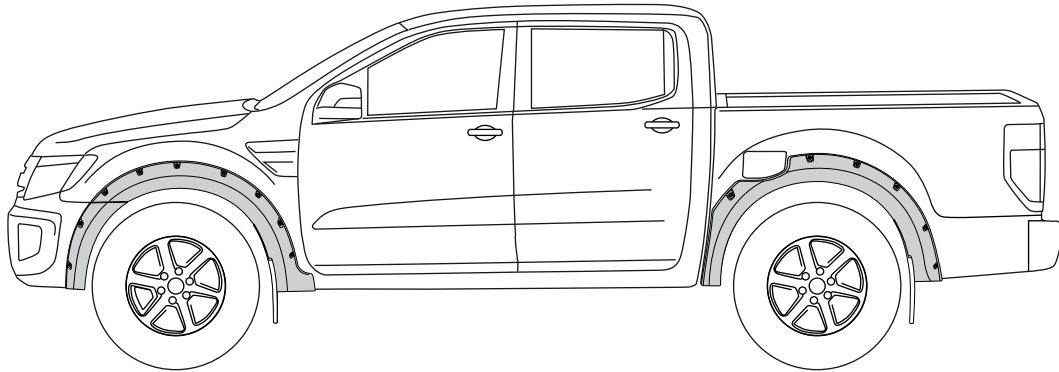


### FORD RANGER 2019+ XLT & WILDTRAK - DC/SC



#### REMARQUES:

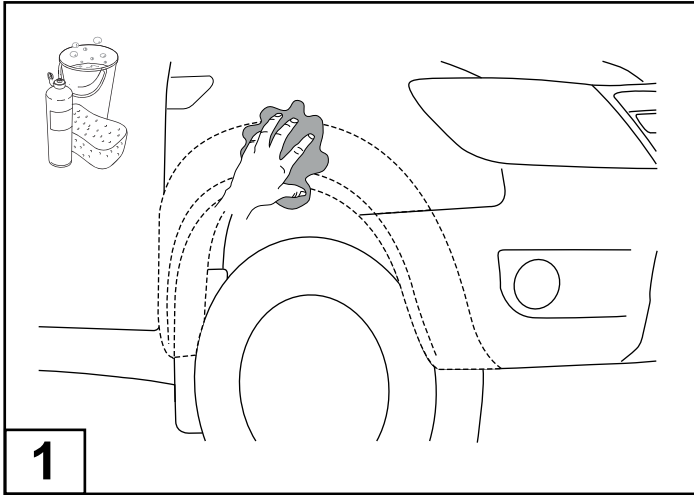
- Assurez-vous que les élargisseurs gauche et droit sont adaptés au profil du véhicule. Notez les zones où les élargisseurs entre en contact avec le véhicule.
- Avant de poser les élargisseurs d'aile, retirez les moulures, les bandes ou les élargisseurs existants. S'il y a une moulure sur le côté de la carrosserie, marquez l'endroit où la moulure doit être coupée (ou bien les élargisseurs peuvent être coupés pour contourner la moulure). Veillez à laisser suffisamment d'espace pour l'extrusion.
- Lisez attentivement les instructions. Ce produit doit être installé conformément à ces dernières. Le non-respect de cette consigne peut entraîner un mauvais ajustement et/ou mauvaise rétention.

#### Outils Requis:

- Tournevis cruciforme court
- Tournevis à tête plate
- Perceuse et mèche de 8 et 10.5 mm
- Règle en acier
- Ciseaux à fer blanc
- Clé ou douille de 7mm / 8mm et 10mm
- Ruban de masquage
- Eau savonneuse douce et chiffons propres
- Marqueur à pointe feutre
- Couteau utilitaire

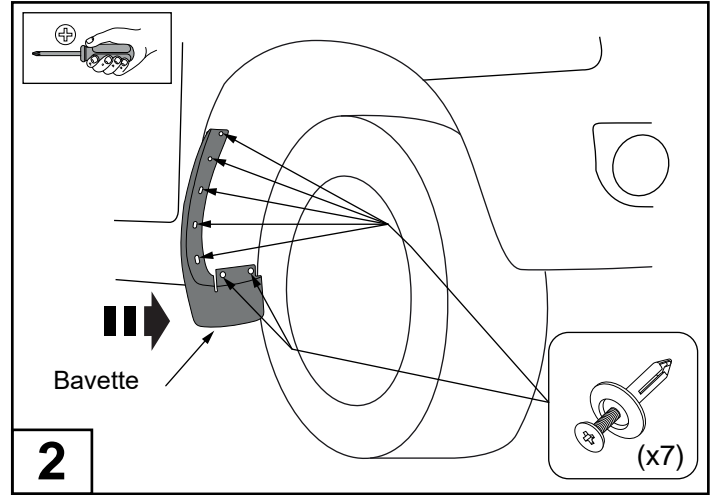
#### LISTE DES COMPOSANTS

NO.	Composants	QTÉ
1	Elargisseur d'aile avant <b>Gauche</b>	1
2	Elargisseur d'aile avant <b>Droit</b>	1
3	Elargisseur pare-chocs avant <b>Gauche</b>	1
4	Elargisseur pare-chocs avant <b>Droit</b>	1
5	Elargisseur arrière <b>Gauche</b>	1
6	Elargisseur arrière <b>Droit</b>	1
7	Vis 25mm	20
8	Ecrou "Speed" Trou central 8.5mm	12
9	Ecrou "Speed" Trou central 11mm	4
10	Vis à tête cruciforme	2
11	Lingette alcoolisée	4
12	Rivet à vis plastique 6mm	16
13	Anti-rouille	1
14	Rivet à vis plastique 10mm	4
15	Entretoises de 5mm	4
16	Obturateur du capteur <b>Gauche</b>	1
17	Obturateur du capteur <b>Droit</b>	1
18	Rondelle en étoile	2
19	Plaque d'obturation	2



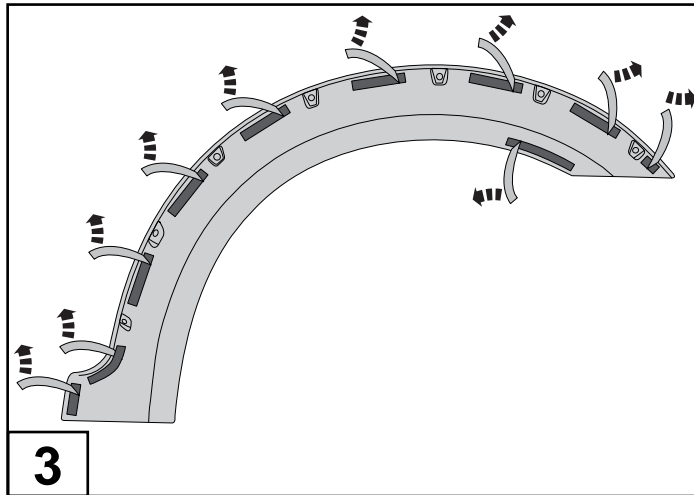
**1**

Lavez les zones de contact sur le véhicule et essuyez-les. Essuyez l'aile ou l'élargisseur entrera en contact, en utilisant les lingettes alcoolisées fournies.



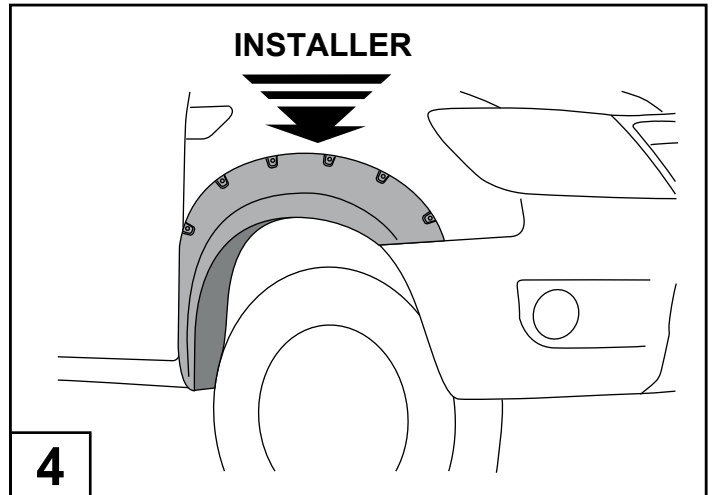
**2**

Déposez les bavettes en retirant les 7 rivets à l'intérieur du passage de roue, comme indiqué.



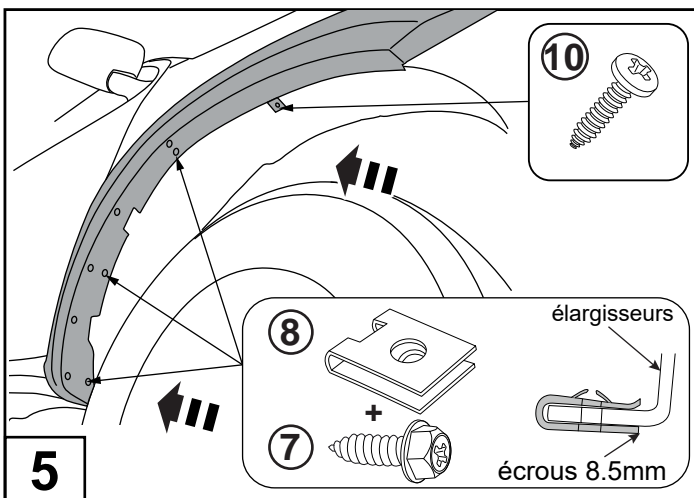
**3**

Sur l'intérieur de l'élargisseur d'aile, retirez environ 25mm de la doublure de protection à l'emplacement du ruban adhésif double face. Repliez la doublure, et fixez-la à l'aide de ruban adhésif à l'extérieur de l'élargisseur.



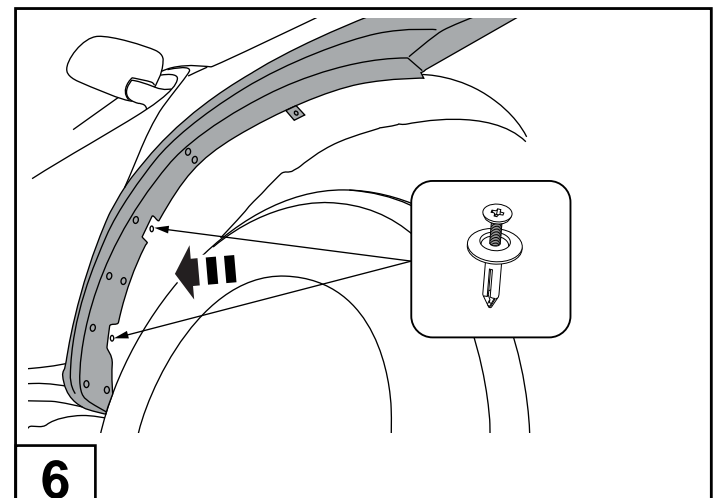
**4**

Montez l'élargisseur d'aile sur le véhicule dans la position verticale la plus haute, avant de procéder aux fixations finales et à l'application du ruban adhésif comme illustré.



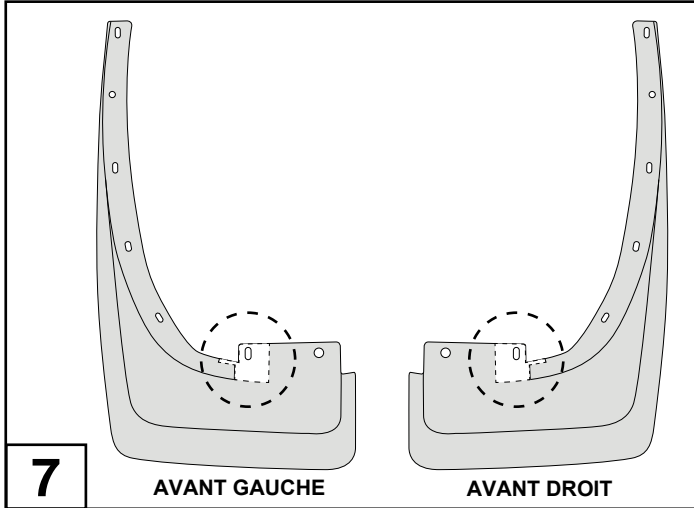
**5**

Maintenez la protection contre les éclaboussures vers l'intérieur et poussez les 3 écrous 8.5 (pièces 8 de la notice) fournis sur la protection avant dans les 3 positions de trou comme indiqué. Rabattez la languette en plastique vers l'intérieur sur le garde-boue, et fixez-la avec une vis cruciforme.

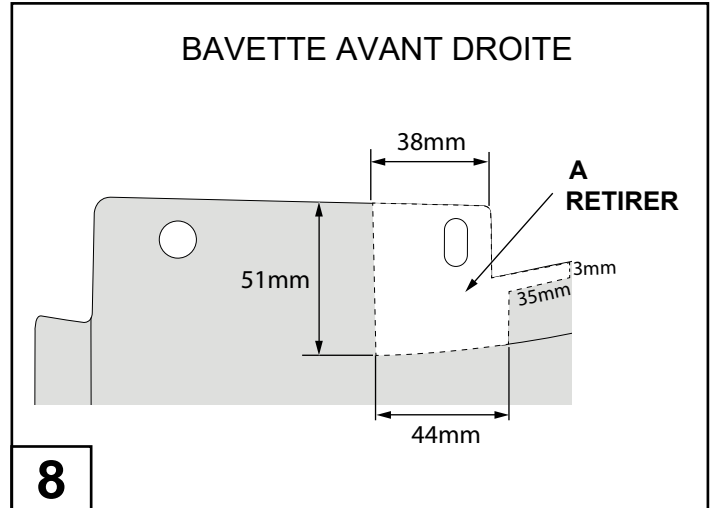


**6**

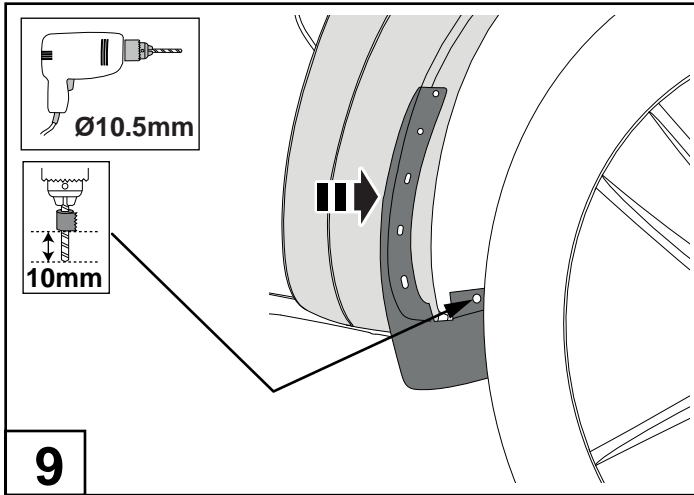
Fixez à nouveau le revêtement du passage de roue à l'aide de 2 rivets à vis.



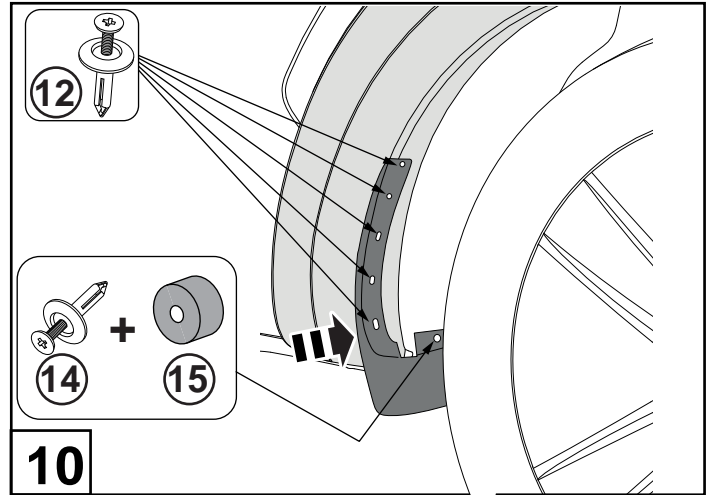
Préparez les bavettes avant en les nettoyant et en recouvrant les zones marquées avec du ruban de masquage.



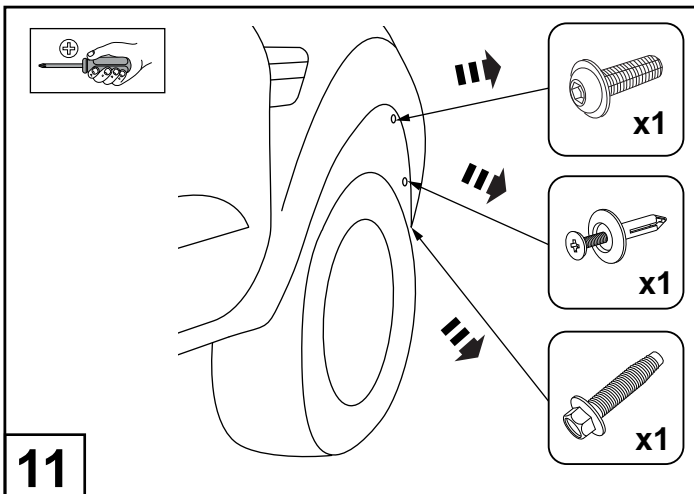
Mesurez et marquez la zone de la bavette à retirer, comme illustré. A l'aide d'une pince coupante, retirez la zone blanche. Répétez l'opération pour la bavette gauche. Retirez tout le ruban de masquage.



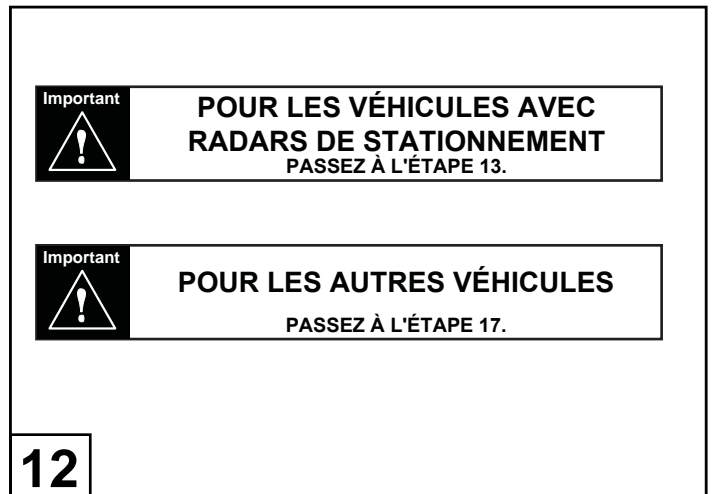
Montez la bavette sur l'élargisseur d'aile, en alignant tous les trous. Marquez et percez un trou de 10.5 mm de diamètre dans la doublure, pour le rivet à vis inférieur, comme illustré.



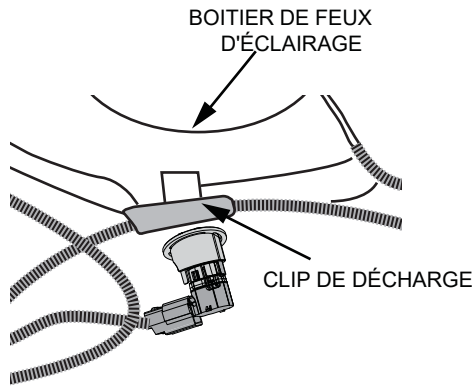
Installez les bavettes sur les élargisseurs d'ailes, et fixez-les avec 5 rivets en plastique de 6mm. Fixez la partie inférieure de la bavette avec une agrafe en plastique de 10mm et placez l'entretoise de 5mm derrière la bavette.



Retirez et conservez la vis et le rivet à vis du passage de roue sur le pare-chocs avant.  
Retirez et conservez la vis à tête hexagonale située sous le pare-chocs.

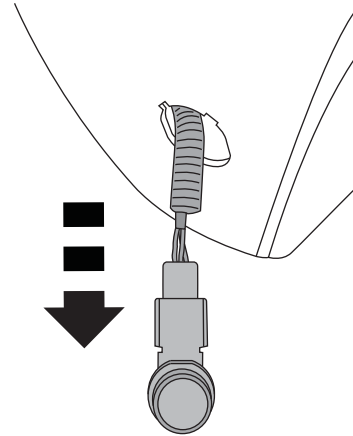


### VUE DE L'INTÉRIEUR DE L'AILE



13

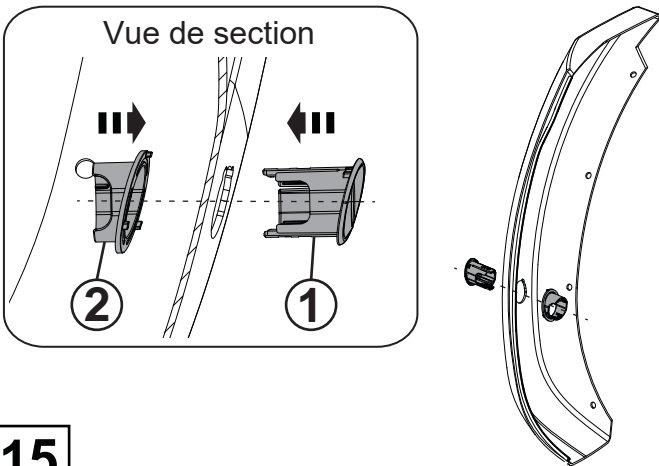
Suivez le faisceau de câbles qui supporte le radar de stationnement jusqu'à l'agrafe située sous le phare de conduite. Délogez l'agrafe du pare-chocs et laissez-la en place de façon permanente.



14

Tirez doucement la longueur de harnais supplémentaire à travers le trou d'origine dans le pare-chocs et remettez en place le radar de stationnement: laissez le harnais lâche prêt à être monté sur le rebord de l'aile.

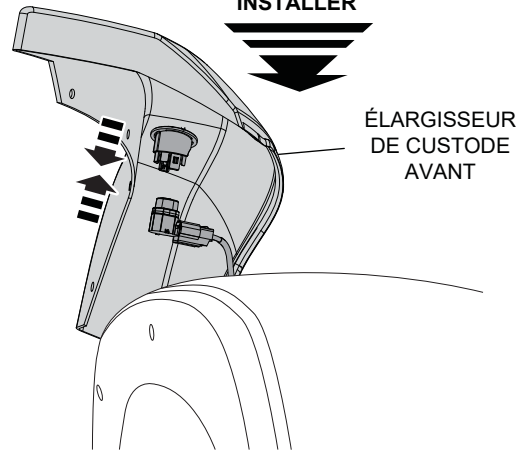
### Vue de section



15

Montez les écussons intérieur (2) et extérieur (1) du radar de stationnement sur l'ensemble de l'aile.

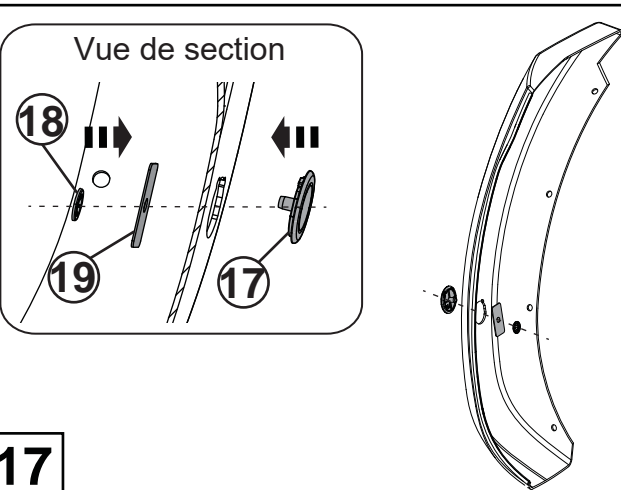
### INSTALLER



16

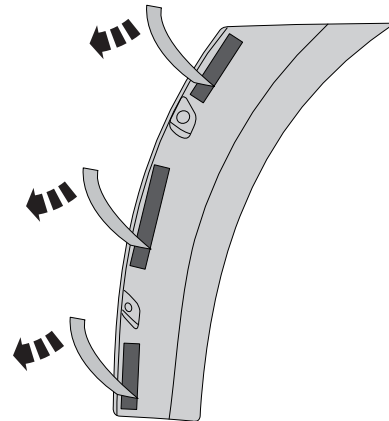
Maintenez l'ensemble de l'aile près du pare-chocs et installez le capteur d'aide au stationnement sur l'écusson comme indiqué dans le manuel d'atelier FORD (notez le "CLIC" audible lorsque le capteur est complètement en place). Passez à l'étape 18.

### Vue de section



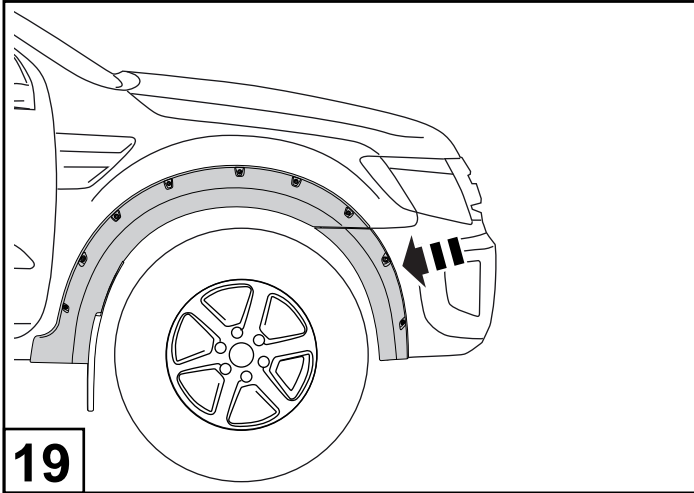
17

Installez le capuchon du capteur de stationnement et la bande de retenue sur le rebord de l'aile et fixez-le avec la rondelle de blocage.

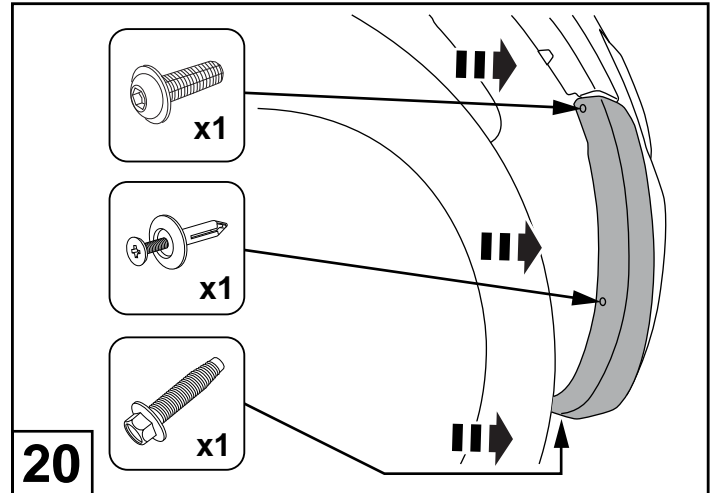


18

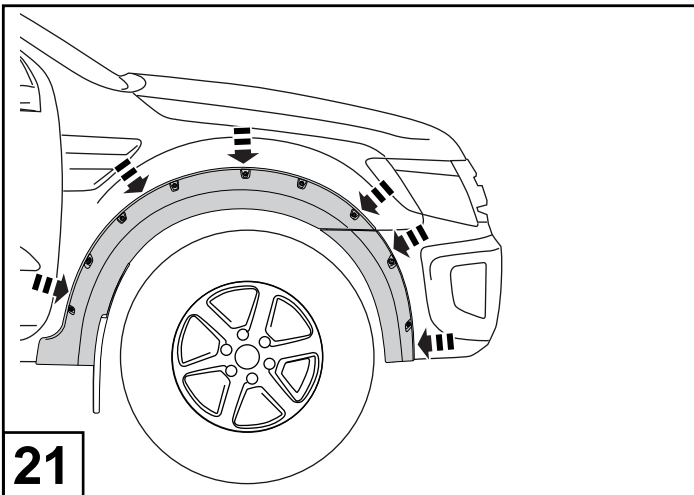
Sur l'intérieur de l'élargisseur du pare-chocs, retirez environ 25mm de la doublure de protection aux emplacements du ruban adhésif double face. Repliez la doublure, et fixez-la à l'aide de ruban adhésif à l'extérieur de l'élargisseur d'aile.

**19**

Montez l'élargisseur de pare-chocs sur le véhicule comme indiqué.

**20**

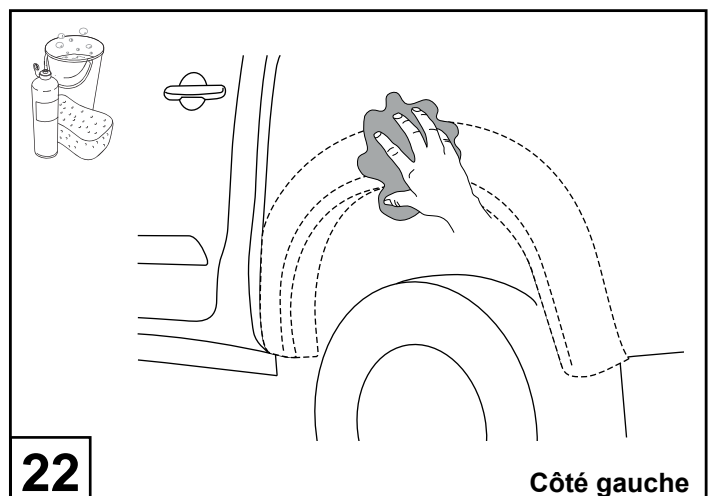
Fixez l'élargisseur en utilisant la vis et le rivet à vis retirées au préalable, comme indiqué.

**21**

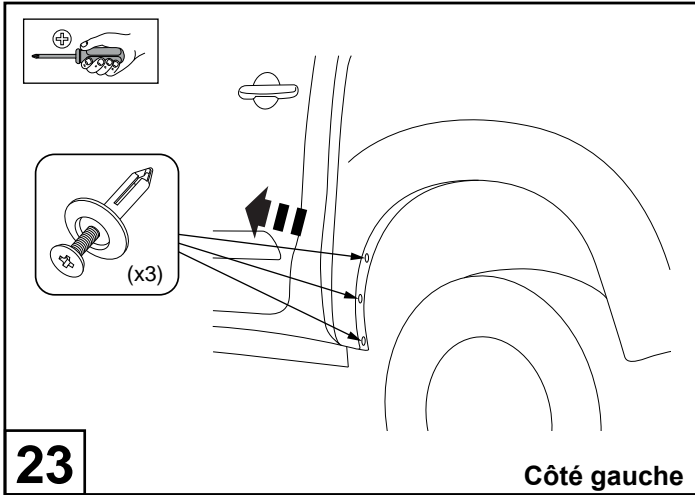
Assurez-vous que les élargisseurs sont alignés. Retirez la doublure du ruban adhésif. Appliquez une pression ferme sur l'arrondi pour vous assurer que le ruban est en contact avec la surface du véhicule sur tout le périmètre de l'arrondi.

**POUR L'INSTALLATION DES  
ÉLARGISSEURS D'AILES AVANT  
GAUCHE, RÉPÉTEZ LES ÉTAPES 1 À  
21**

**CONTINUEZ AVEC L'ÉTAPE 22 POUR  
L'INSTALLATION DE L'ÉLARGISSEUR  
D'AILE ARRIÈRE GAUCHE.**

**22****Côté gauche**

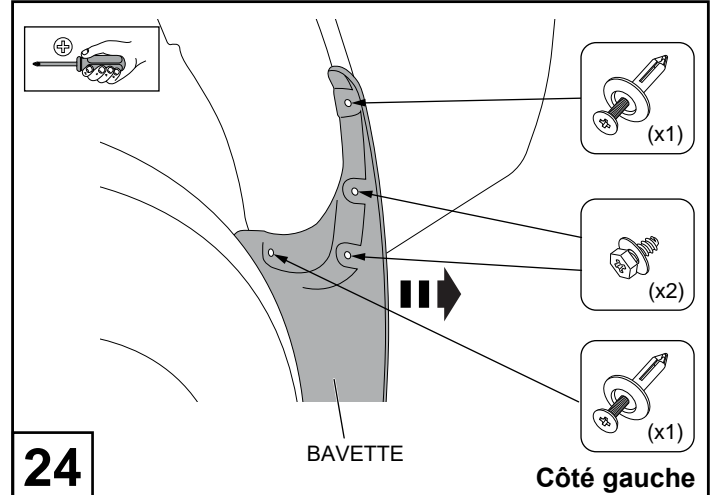
Lavez les zones de contact sur le véhicule et essuyez-les avec un chiffon propre. Essuyez l'aile où l'élargisseur entrera en contact, en utilisant les lingettes alcoolisées fournies.



**23**

Côté gauche

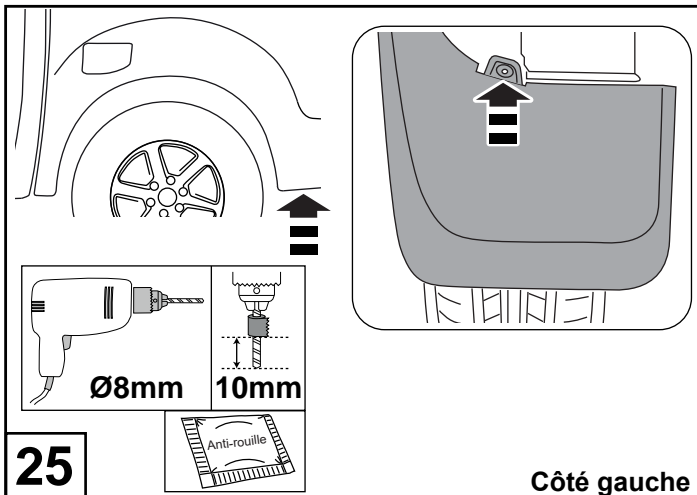
Retirez les 3 rivets à vis de l'intérieur du passage de roue arrière comme indiqué.



**24**

Côté gauche

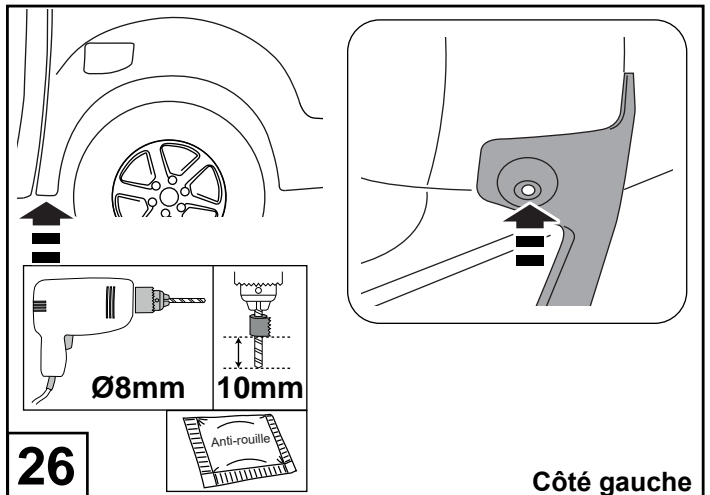
Déposez les bavettes arrière, en retirant et en conservant les 2 vis et les 2 écrous à l'intérieur du passage de roue, comme illustré.



**25**

Côté gauche

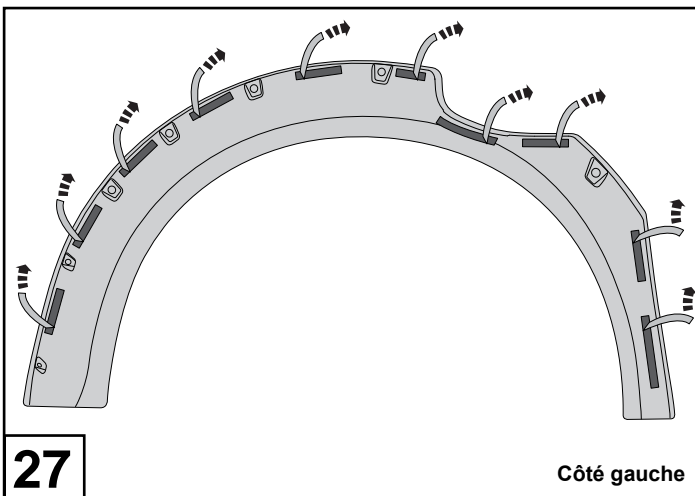
Percez soigneusement le centre du rivet qui maintient le revêtement derrière la bavette arrière, avec une mèche de 8mm de diamètre, et une butée de 10mm, comme indiqué. Retirez délicatement le reste du rivet à l'aide d'une pince à bec effilé. Appliquez un anti-rouille sur les trous.



**26**

Côté gauche

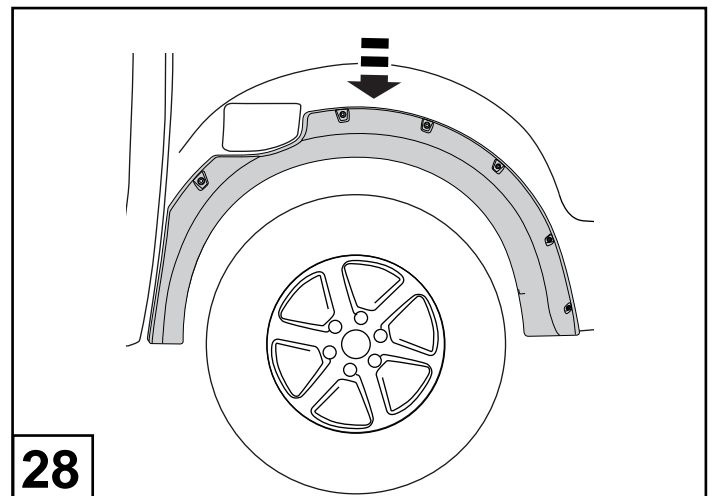
Percez soigneusement le centre du rivet qui maintient le revêtement à l'aide d'une mèche de 8mm de diamètre et d'une butée de 10mm, comme illustré. Retirez délicatement le reste du rivet à l'aide d'une pince à bec effilé. Appliquez un produit anti-rouille sur les trous.



**27**

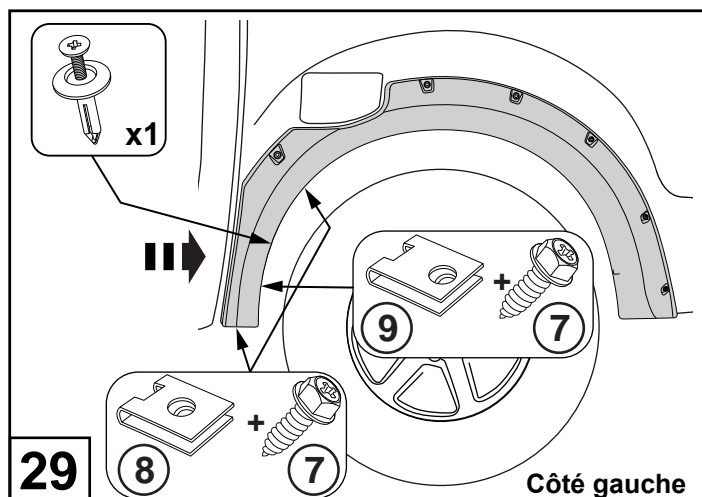
Côté gauche

Sur l'intérieur de l'élargisseur d'aile, retirez environ 25mm de la doublure de protection à l'emplacement du ruban adhésif double face. Repliez la doublure, et fixez-la à l'aide de ruban adhésif à l'extérieur de l'élargisseur de pare-chocs.

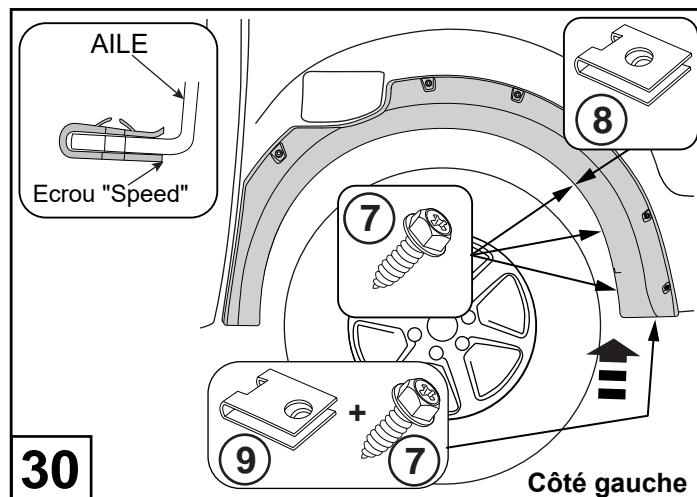


**28**

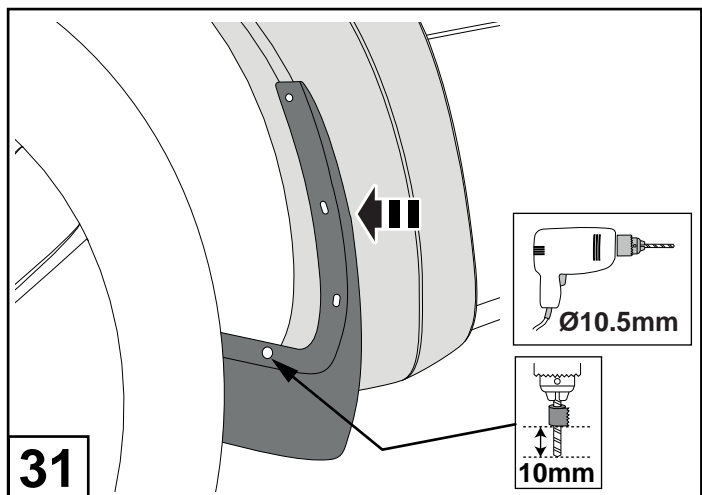
Montez l'élargisseur d'aile sur le véhicule dans la position verticale la plus haute, avant de procéder aux fixations finales, et à l'application du ruban adhésif comme illustré.



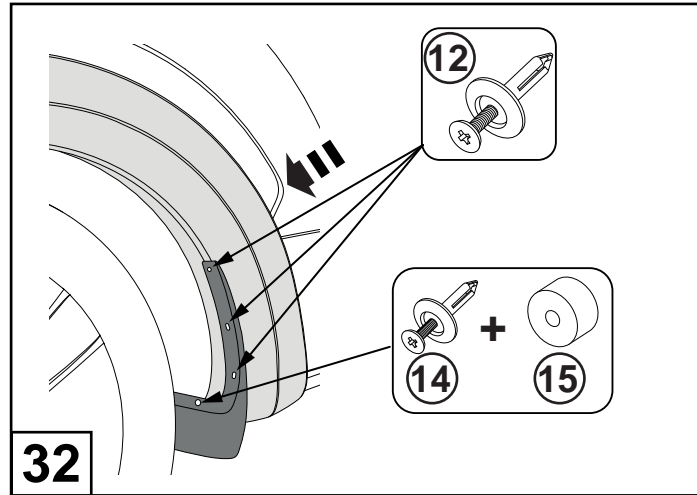
Fixez la partie avant de l'élargisseur d'aile arrière avec 3 vis à tête hexagonales et des écrous "Speed" (pièces 8) comme pour l'aile avant. Réutilisez un rivet à vis d'origine comme indiqué.



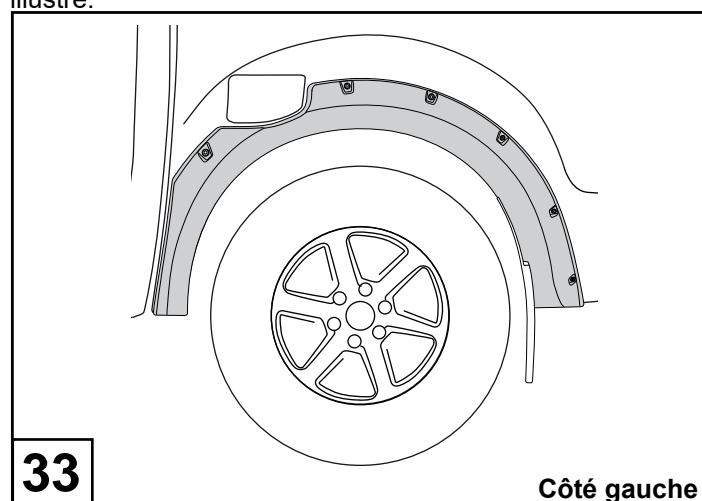
Fixez la partie arrière de l'élargisseur d'aile arrière avec 3 vis à tête hexagonale et des écrous en plastique d'usine. Fixez la partie inférieure arrière avec une vis à tête hexagonale et des écrous "Speed" (pièces 9) comme indiqué.



Montez la bavette sur l'élargisseur d'aile en alignant tous les trous. Marquez et percez un trou de 10.5mm de diamètre dans la doublure pour le rivet inférieur, comme illustré.



Installez la bavette sur le rebord de l'aile et fixez-le à l'aide de 3 rivets en plastique de 6mm et d'un rivet de 10mm en bas, avec une entretoise de 5mm.



Assurez-vous que les élargisseurs sont alignés. Retirez la doublure du ruban adhésif. Appliquez une pression ferme sur l'arrondi pour vous assurer que le ruban est en contact avec la surface du véhicule sur tout le périmètre de l'arrondi.

**POUR L'INSTALLATION DE L'ÉLARGISSEUR D'AILE ARRIÈRE DROITE, RÉPÉTEZ LES ÉTAPES 22 À 33**